

*Production durable –
Pour une construction innovante*



Hörmann se met au **vert**

Hörmann s'engage pour notre environnement et notre avenir



Nous assumons notre responsabilité environnementale

Perspectives



En tant qu'entreprise familiale, Hörmann a conscience de sa responsabilité vis-à-vis des générations futures et de ses employés, mais aussi vis-à-vis de ses produits, des ressources et de notre environnement. Aujourd'hui plus que jamais, nous assumons pleinement cette responsabilité.

The Hörmann logo is displayed on a blue corrugated metal building facade. The logo consists of the word 'HÖRMANN' in large, bold, orange letters, with the words 'Tore • Türen • Zargen • Antriebe' in smaller, white letters below it.

HÖRMANN
Tore • Türen • Zargen • Antriebe



Production durable de menuiseries

Les produits et processus de fabrication Hörmann, de même que l'ensemble de l'organisation, font l'objet de contrôles et de perfectionnements constants. Ce principe s'applique aussi bien à la qualité, l'efficacité énergétique, l'environnement et la sécurité sanitaire qu'à la sécurité au travail.

Tous les employés Hörmann apportent leur contribution à cette tâche commune dans le cadre de la gestion qualité, environnementale, énergétique et de la sécurité au travail intégrée selon les normes DIN EN ISO 9001, 14001, 50001 et BS OHSAS 18001. Une hiérarchie plate ainsi qu'une communication ouverte et basée sur la confiance viennent soutenir les systèmes de gestion établis.

Lors du développement et de la fabrication de nos produits, nous veillons à :

- Eviter tout préjudice et toute entrave à la santé
- Minimiser les risques de blessure et ceux liés à la sécurité
- Gérer consciencieusement les matières dangereuses pour la santé et l'environnement
- Surveiller et optimiser notre consommation énergétique
- Diminuer autant que possible la pollution et créer des mesures de compensation
- Utiliser les ressources naturelles à bon escient du point de vue écologique et économique

Pour nous, le respect des prescriptions légales et des codes réglementaires sur tous les sites va de soi.

Nous avons à cœur de satisfaire nos clients à tous les niveaux et d'entretenir un rapport basé sur la confiance avec notre environnement (par exemple riverains et pouvoirs publics). En faisant preuve de flexibilité et de fiabilité, nous voulons être un partenaire pérenne pour nos clients, nos fournisseurs et les pouvoirs publics.

Martin J. Hörmann

Thomas J. Hörmann

Christoph Hörmann

Bon pour l'environnement

Plus de 16000 tonnes de CO₂ en moins par an



Equivalent à la consommation annuelle de 8000 foyers*



Hörmann réduit ses émissions annuelles de CO₂ d'environ 16000 tonnes, par exemple grâce à l'acquisition d'énergies renouvelables. Parallèlement, les sites Hörmann seront à l'avenir directement reliés aux centrales éoliennes locales, dans la mesure du possible. Ces mesures, que nous poursuivrons sans relâche, nous permettent de réduire durablement notre empreinte carbone.





Passage au courant vert = 12000 t de CO₂ en moins !

En Allemagne, environ 40 % des besoins du groupe Hörmann en électricité sont couverts par *naturstrom*. Ce fournisseur certifié fournit 100 % de véritable courant vert, produit directement dans des centrales éoliennes et hydrauliques essentiellement situées en Allemagne. Cet authentique courant vert est certifié, récompensé à plusieurs reprises et recommandé par des institutions de renom.



Equivalent à la consommation annuelle de 6000 foyers*



Passage du mazout au gaz = 360 t de CO₂ en moins !

Le remplacement du mazout par le gaz naturel pour tous les sites Hörmann améliore notre bilan écologique : comparée à celle du mazout, la combustion du gaz naturel, qui est le combustible fossile le moins polluant, libère jusqu'à 40 % de CO₂ en moins.



Equivalent à la consommation annuelle de 180 foyers*

Hörmann est le principal client de



Recommandé par :



*La consommation annuelle indiquée est basée sur la moyenne des émissions d'une maison individuelle en Allemagne.

Technique innovante et systèmes intelligents

Pour une protection notable de l'environnement, 365 jours par an



Grâce à d'innovantes centrales thermiques en montage-bloc équipant de nombreuses usines Hörmann et à un système de gestion énergétique intelligent, nous investissons dans un avenir propre. Ces mesures permettent de réduire considérablement les émissions de CO₂ et de développer, dans le même temps, la conscience écologique de toutes les personnes impliquées, et ce durablement.

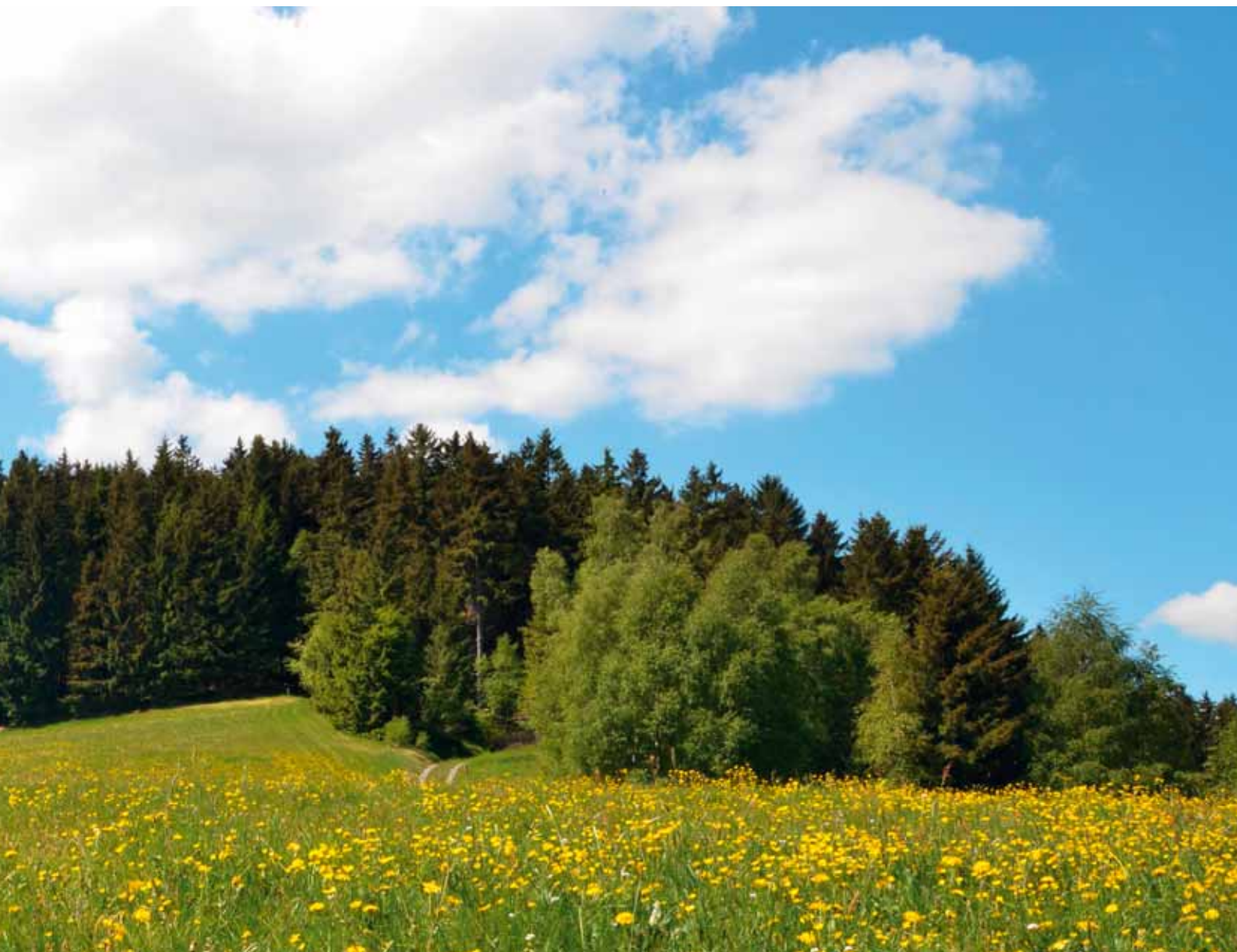


Utilisation de centrales thermiques en montage-bloc = 1400 t de CO₂ en moins !

Dans bon nombre de ses usines, Hörmann a recours à des centrales thermiques en montage-bloc. Ces dernières produisent simultanément de l'énergie électrique pour le réseau électrique et de l'énergie thermique pour le système de chauffage. Cette production décentralisée d'électricité contribue à réduire les besoins en énergie primaire et à diminuer les émissions de CO₂.



Equivalent à la consommation annuelle de 700 foyers*



Système de gestion énergétique certifié = 1700 t de CO₂ en moins !

Un système de gestion énergétique certifié selon la norme ISO 50001 est d'ores et déjà introduit pour tout le groupe Hörmann. De plus, des mesures individuelles telles que la gestion technique intelligente de bâtiment, avec gestion centralisée et régulation automatique de l'énergie, réduisent les besoins énergétiques des différentes usines.



Equivalent à la consommation annuelle de 850 foyers*

Préserveons les ressources naturelles pour mieux protéger l'environnement

Une multitude de mesures locales pour un objectif global



Pour Hörmann, la protection de l'environnement commence par des détails : ce n'est qu'en contrôlant nos gestes quotidiens que nous pouvons constater les efforts restant à faire afin d'économiser davantage d'énergie et de gérer encore plus consciencieusement nos ressources naturelles. Cet engagement permanent envers notre planète se caractérise par des mesures telles que l'utilisation de papier recyclé, l'envoi postal neutre en CO₂ ou le recyclage des emballages de transport.



Impression neutre en CO₂ = 560 t de CO₂ en moins !

Sans préjudice pour l'environnement, Hörmann imprime ses listes de prix distributeurs sur du papier recyclé à 100 % provenant de forêts à gestion durable et de sources contrôlées. Les émissions de CO₂ engendrées lors de l'impression sont compensées par un investissement dans des projets de protection de l'environnement à travers le monde.



Equivalent à la consommation annuelle de 280 foyers*



Envoi postal neutre en CO₂ = 80 t de CO₂ en moins !

Tous nos envois postaux vers nos différents sites sont neutres en CO₂ grâce à l'initiative GoGreen de la Deutsche Post. Les émissions de CO₂ engendrées sont compensées par un investissement dans des projets de protection de l'environnement à travers le monde.



Equivalent à la consommation annuelle de 40 foyers*



Produits durables pour projets pérennes

Telle est la construction de nos jours



De l'approvisionnement en matières premières à la logistique de transport, en passant par la production – Chez Hörmann, l'environnement et le ménagement des ressources naturelles jouent un rôle prépondérant à chaque phase.

Hörmann produit d'ores et déjà en respectant l'environnement. Les menuiseries produites durablement et certifiées, telles que les portes multifonctionnelles, sont mises en œuvre dans des projets de construction innovants : le bâtiment Unilever ainsi que la maison d'édition du Spiegel dans la HafenCity de Hambourg sont les parfaits exemples de cette approche durable.

En outre, les produits Hörmann sont également utilisés dans des projets directement destinés à la protection de l'environnement, à l'instar des portes en acier Hörmann pour éoliennes (voir photo).



"The Squaire" à Francfort-sur-le-Main avec produits Hörmann, certifié Leed Gold



Le Boulevard de Berlin avec produits Hörmann, certifié BREEAM



Quartier ThyssenKrupp à Essen avec produits Hörmann, certifié DGNB Gold

Construction durable avec la compétence Hörmann

Hörmann dispose déjà d'une grande expérience en matière d'édifices dédiés à la construction durable. Un savoir-faire que nous mettons également à votre disposition pour votre projet. Un autre avantage dont vous profitez : les données requises pour la certification Leed sont automatiquement créées pour chaque projet de construction.

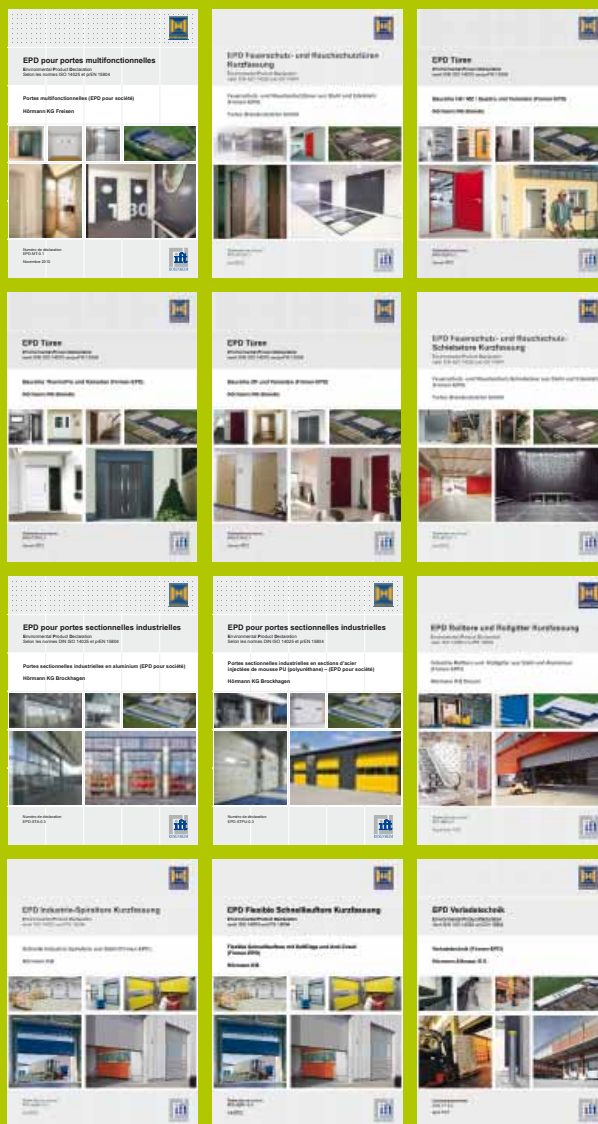
Construire l'avenir avec Hörmann

Qualité certifiée, production durable

L'Institut für Fenstertechnik (ift) de Rosenheim atteste et documente que de nombreuses menuiseries Hörmann sont produites durablement.

Les produits suivants sont d'ores et déjà attestés :

- Portes multifonctionnelles
- Portes coupe-feu et anti-fumée en acier
- Fermetures coupe-feu et anti-fumée
- Portes d'intérieur et d'extérieur en acier
- Portes d'entrée en aluminium
- Portes coulissantes coupe-feu et anti-fumée
- Portes sectionnelles industrielles en acier et aluminium, motorisations incluses
- Rideaux à lames et grilles à enroulement pour l'industrie
- Portes rapides
- Equipements de quai



Partenaire sous contrat de la société Interseroh AG
 Les emballages des menuiseries Hörmann sont collectés, leurs matériaux récupérés, permettant un nouveau cycle de vie. Nous remplissons ainsi toutes les exigences de la directive sur les emballages.

